



SEZ
DOLNÝ KUBÍN



K4

INŠTALAČNÉ ŠKATULE IP 44, IP 55, IP 66

SÉRIA S-BOX

Škatule S-Box vyhovujú norme STN EN 60670-1. Sú vybavené prvkami na pripevnenie elektrických prístrojov, napr. pomocou DIN lišty alebo iným spôsobom. S-Boxy obsahujú 3 sady upevňovacích otvorov (umiestnené mimo chráneného priestoru resp. vo vnútri škatule), ktoré umožňujú pripojiť S-Boxy až tromi spôsobmi na stenu alebo podložku. Viečko je uchytené kovovými skrutkami s kombinovanou hlavou so zinkovou povrchovou úpravou.

Pri vyskrutkovaní troch skrutiek môže viečko zostať visieť na škatuli, čo uľahčuje a urýchľuje montáž a údržbu.

Hlavné parametre:

- Odolnosť proti žeravému drôtu: 650 °C
- Menovité izolačné napätie: 400 V
- Vyhovuje norme STN EN 60670-1
- Trieda ochrany II

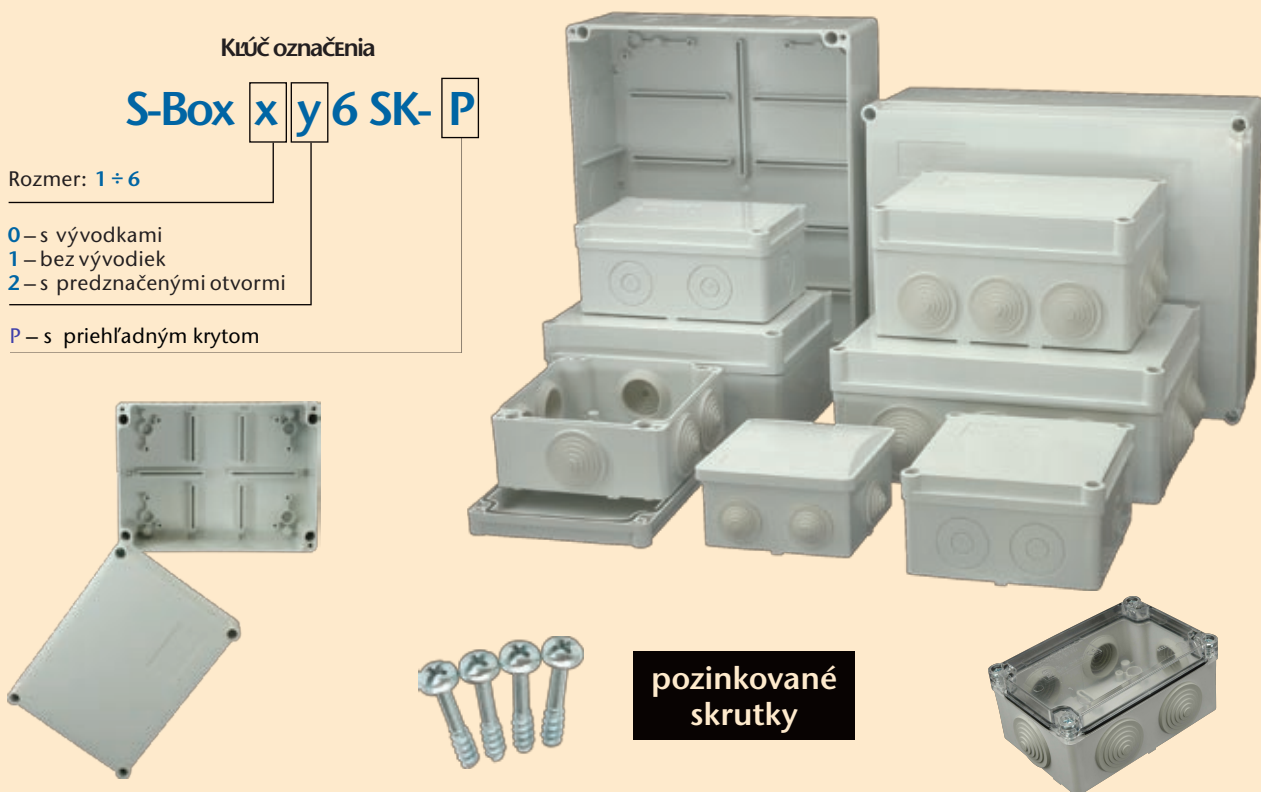
Kľúč označenia

S-Box x y 6 SK- P

Rozmer: 1 ÷ 6

- 0 – s vývodkami
- 1 – bez vývodiek
- 2 – s predznačenými otvormi

P – s priehľadným krytom



pozinkované
skrutky

Poznámka: Ponúkame aj S-Boxy s priehľadným krytom - podrobnosti sú v katalógu K4, str. 17 a 18.

UNIVERZÁLNY KOMPAKTNÝ S-Box 036 SK

S-Box 036 SK



IP 44

Vnútorne rozmery:	80x40x80 mm
Membránové vývodky:	6x Pg13,5 (ø 20,5 mm)
Odolnosť proti žeravému drôtu:	650 °C
Vyhovuje norme:	STN EN 60670-1
Balenie:	140 ks
Farba:	sivá
Viečko uzatvárateľné len zatlačením do spodku škatule	

WWW.SEZ.SK

INŠTALAČNÉ ŠKATULE S-BOX X06 S VÝVODKAMI

S-Box 106 SK



IP 55

Vnútorne rozmery: 100 x 50 x 100 mm
Membránové vývodky: 6x Pg21 (ø 29 mm)
Odolnosť proti žeravému drôtu: 650 °C
Vyhovuje norme: STN EN 60670-1
Balenie: 90 ks
Farba: sivá

S-Box 206 SK



IP 55

Vnútorne rozmery: 120 x 50 x 80 mm
Membránové vývodky: 6x Pg21 (ø 29 mm)
Odolnosť proti žeravému drôtu: 650 °C
Vyhovuje norme: STN EN 60670-1
Balenie: 108 ks
Farba: sivá

S-Box 306 SK



IP 55

Vnútorne rozmery: 150 x 70 x 110 mm
Membránové vývodky: 10x Pg21 (ø 29 mm)
Odolnosť proti žeravému drôtu: 650 °C
Vyhovuje norme: STN EN 60670-1
Balenie: 50 ks
Farba: sivá

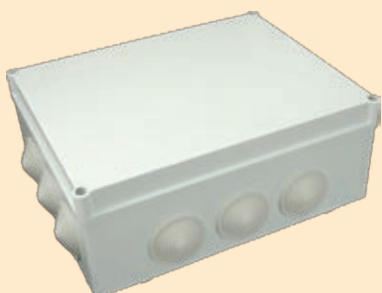
S-Box 406 SK



IP 55

Vnútorne rozmery: 190 x 70 x 140 mm
Membránové vývodky: 10x Pg29 (ø 37,5 mm)
Odolnosť proti žeravému drôtu: 650 °C
Vyhovuje norme: STN EN 60670-1
Balenie: 28 ks
Farba: sivá

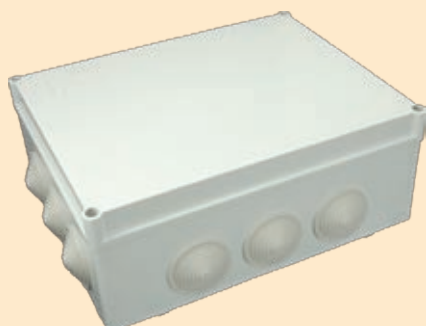
S-Box 506 SK



IP 55

Vnútorne rozmery: 240 x 90 x 190 mm
Membránové vývodky: 12x Pg29 (ø 37,5 mm)
Odolnosť proti žeravému drôtu: 650 °C
Vyhovuje norme: STN EN 60670-1
Balenie: 14 ks
Farba: sivá

S-Box 606 SK

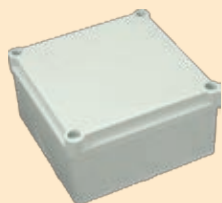


IP 55

Vnútorne rozmery: 300 x 120 x 220 mm
Membránové vývodky: 12x Pg29 (ø 37,5 mm)
Odolnosť proti žeravému drôtu: 650 °C
Vyhovuje norme: STN EN 60670-1
Balenie: 6 ks
Farba: sivá

INŠTALAČNÉ ŠKATULE S-BOX X16 BEZ VÝVODIEK

S-Box 116 SK



IP 66

Vnútorne rozmery: 100 x 50 x 100 mm
Odolnosť proti žeravému drôtu: 650 °C
Vyhovuje norme: STN EN 60670-1
Balenie: 90 ks
Farba: sivá

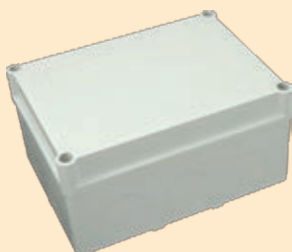
S-Box 216 SK



IP 66

Vnútorne rozmery: 120 x 50 x 80 mm
Odolnosť proti žeravému drôtu: 650 °C
Vyhovuje norme: STN EN 60670-1
Balenie: 108 ks
Farba: sivá

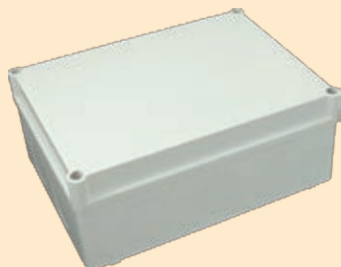
S-Box 316 SK



IP 66

Vnútorne rozmery: 150 x 70 x 110 mm
Odolnosť proti žeravému drôtu: 650 °C
Vyhovuje norme: STN EN 60670-1
Balenie: 50 ks
Farba: sivá

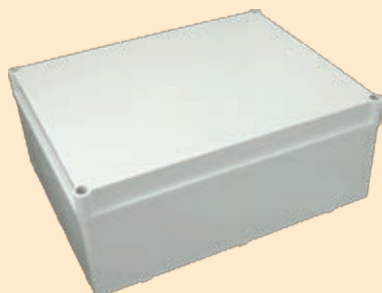
S-Box 416 SK



IP 66

Vnútorne rozmery: 190 x 70 x 140 mm
Odolnosť proti žeravému drôtu: 650 °C
Vyhovuje norme: STN EN 60670-1
Balenie: 28 ks
Farba: sivá

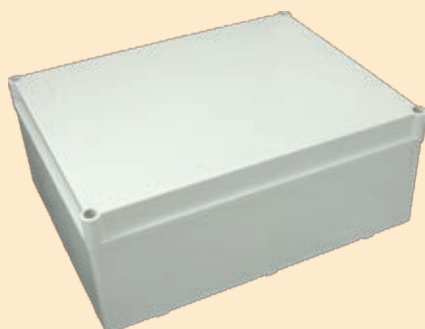
S-Box 516 SK



IP 66

Vnútorne rozmery: 240 x 90 x 190 mm
Odolnosť proti žeravému drôtu: 650 °C
Vyhovuje norme: STN EN 60670-1
Balenie: 14 ks
Farba: sivá

S-Box 616 SK

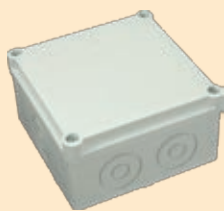


IP 66

Vnútorne rozmery: 300 x 120 x 220 mm
Odolnosť proti žeravému drôtu: 650 °C
Vyhovuje norme: STN EN 60670-1
Balenie: 6 ks
Farba: sivá

INŠTALAČNÉ ŠKATULE S-Box x26 S PREDZNAČENÝMI OTVORMI PRE VÝVODKY

S-Box 126 SK



IP 66

Vnútorne rozmery: 100x50x100 mm
 Priemer otvorov pre vývodky: 6x \varnothing 29 alebo 6x \varnothing 12,5 mm
 Odolnosť proti žeravému drôtu: 650 °C
 Vyhovuje norme: STN EN 60670-1
 Balenie: 90 ks
 Farba: sivá

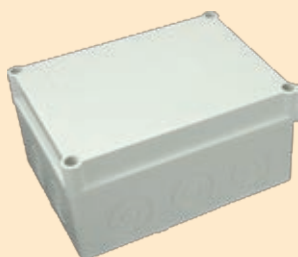
S-Box 226 SK



IP 66

Vnútorne rozmery: 120x50x80 mm
 Priemer otvorov pre vývodky: 6x \varnothing 29 alebo 6x \varnothing 12,5 mm
 Odolnosť proti žeravému drôtu: 650 °C
 Vyhovuje norme: STN EN 60670-1
 Balenie: 108 ks
 Farba: sivá

S-Box 326 SK



IP 66

Vnútorne rozmery: 150x70x110 mm
 Priemer otvorov pre vývodky: 10x \varnothing 29 alebo 10x \varnothing 12,5 mm
 Odolnosť proti žeravému drôtu: 650 °C
 Vyhovuje norme: STN EN 60670-1
 Balenie: 50 ks
 Farba: sivá

S-Box 426 SK



IP 66

Vnútorne rozmery: 190x70x140 mm
 Priemer otvorov pre vývodky: 10x \varnothing 37,5 alebo 10x \varnothing 12,5 mm
 Odolnosť proti žeravému drôtu: 650 °C
 Vyhovuje norme: STN EN 60670-1
 Balenie: 28 ks
 Farba: sivá

S-Box 526 SK



IP 66

Vnútorne rozmery: 240x90x190 mm
 Priemer otvorov pre vývodky: 12x \varnothing 37,5 alebo 12x \varnothing 12,5 mm
 Odolnosť proti žeravému drôtu: 650 °C
 Vyhovuje norme: STN EN 60670-1
 Balenie: 14 ks
 Farba: sivá

S-Box 626 SK



IP 66

Vnútorne rozmery: 300x120x220 mm
 Priemer otvorov pre vývodky: 12x \varnothing 37,5 alebo 12x \varnothing 12,5 mm
 Odolnosť proti žeravému drôtu: 650 °C
 Vyhovuje norme: STN EN 60670-1
 Balenie: 6 ks
 Farba: sivá

Výrobca:

SEZ DK a.s., M. R. Štefánika 1831/46, 026 19 Dolný Kubín, SR
 Tel.: +421 43 5809 226; +421 43 5809 258; Fax: +421 43 5809 503
 e-mail: odbyt@sez.biz

Zastúpenie pre Českú republiku:

SEZ DK-CZ s.r.o., Řeznická 1486/5, 110 00 Praha 1, ČR
 Tel.: +420 775 434 467; +420 605 941 117; +420 775 440 713
 e-mail: prodej@sezdk.cz